

非常時の対応について

○基本的対応

地震を含む災害などが発生した場合は、施設等の破損に注意し、利用者の避難誘導・救護活動等を行い、二次災害の防止に努め対応する。

- ・会場スタッフは、状況を判断し初期対応を行う。
- ・災害の状況（内容・規模）にあわせて利用者の避難誘導等を行い安全確保に努める。
- ・傷病者や事件等の場合は救護処置や各関係機関に連絡を取るなど初期対応を行う。
- ・緊急車両や救急隊等の誘導を行い円滑な処置に努める。
- ・情報を収集し、関係機関（警察・消防等）との連携を行う。
- ・被害の軽減と二次災害の防止に努める。

①火災発生時対応

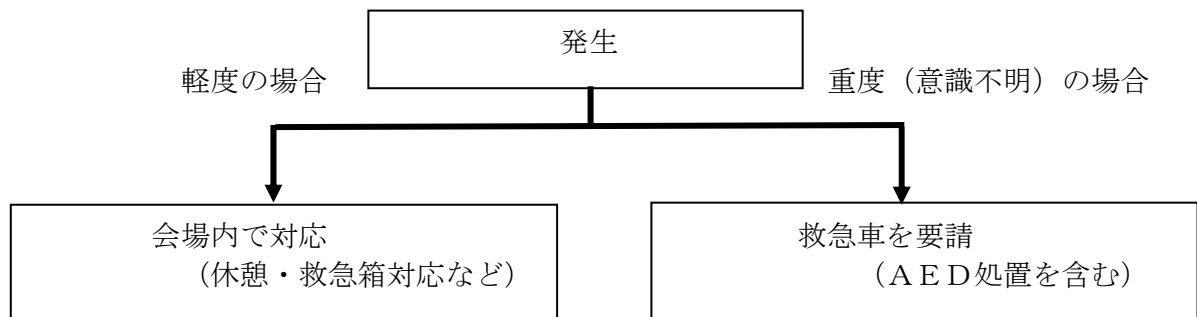
対応マニュアル（別紙1）

②地震発生時対応

対応マニュアル（別紙2）

③傷病者対応

傷病者が発生した場合は、状況により主催者等と連携を取り、会場内で手当てできるか等の判断をし、場合によってはAEDの使用や救急車の手配を行う。



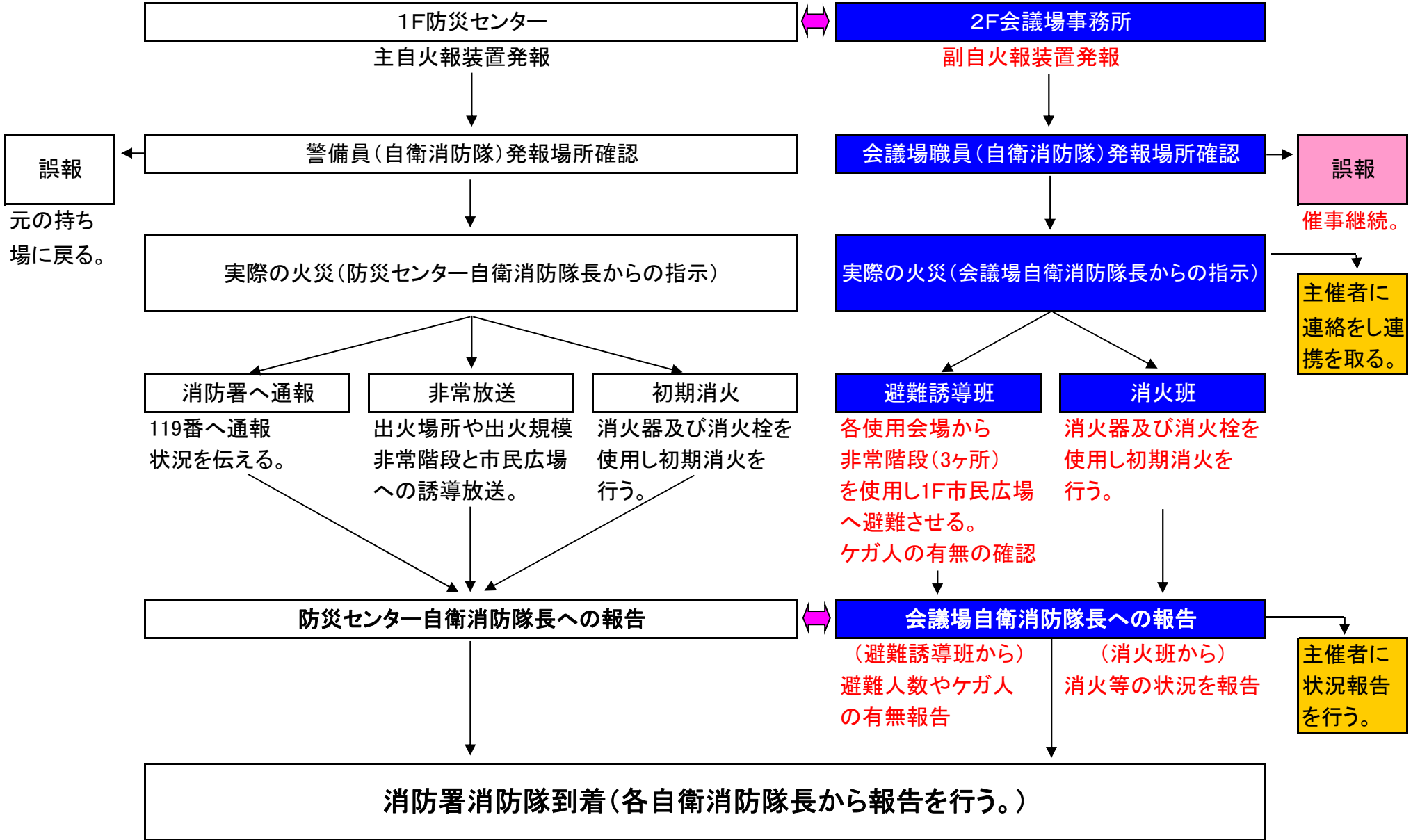
④不審者・不審物など

不審者 ⇒ 不審者を発見した場合は、主催者やガードマン・会場係と連携を図り、退場を促すなどの対応を取る。

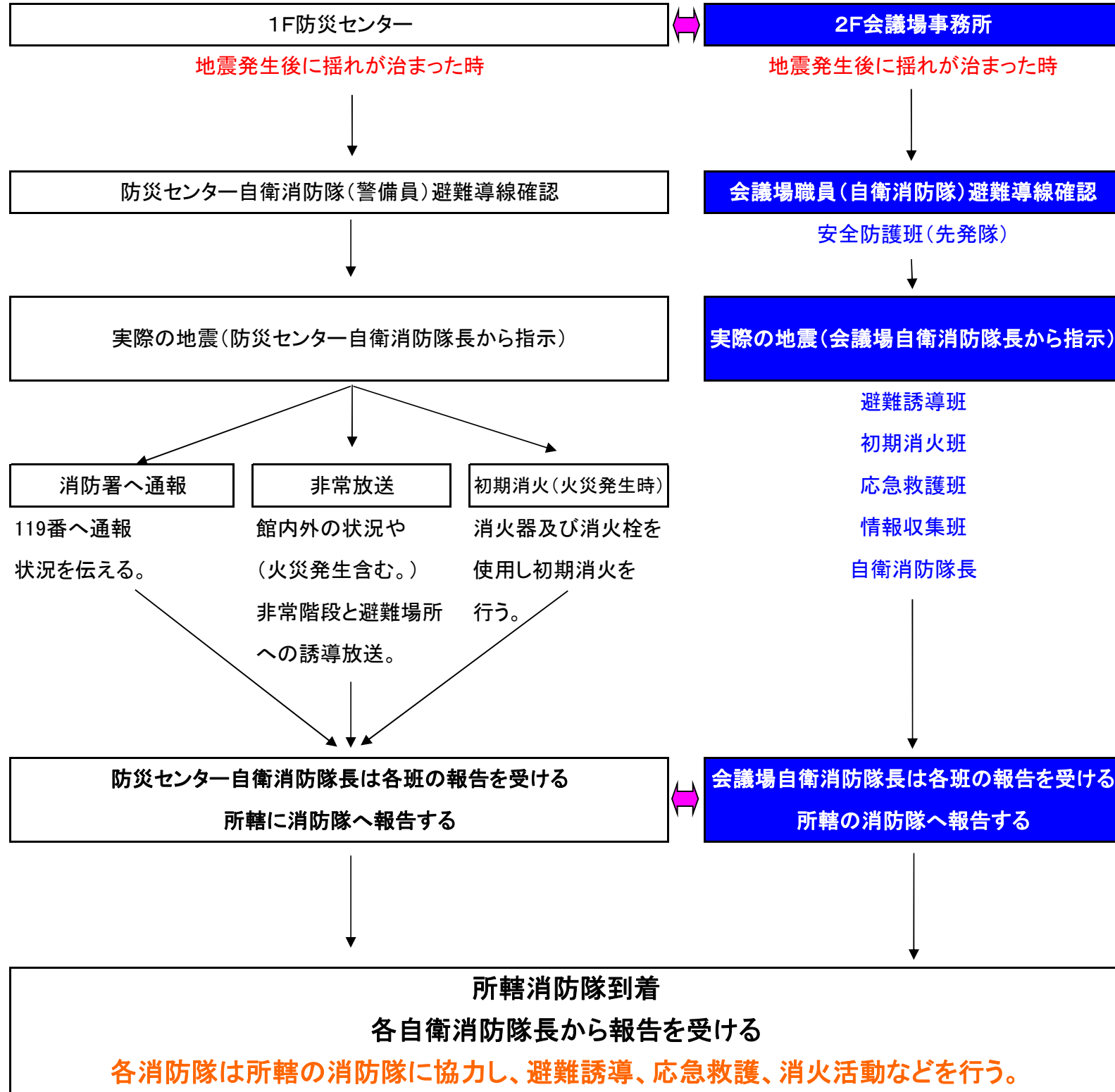
不審物 ⇒ 不審物を発見した場合は、触らず現場の保全・管理指示を指示し、警察へ通報する。

また、利用者の避難が必要な場合は火災時と同様の避難誘導を行う。

神戸国際会議場(B1~5F) 火災発生時の対応マニュアル



神戸国際会議場(B1~5F)地震発生時の対応マニュアル



自衛消防隊の主な役割

安全防護班(先発隊)

- ・使用階までの避難通路及び避難階段(3ヶ所)の安全確保(確認)
(シャベルやバールを使用し障害物を除去する。漏電等のチェック。)

避難誘導班

- ・避難誘導班は、先発隊が確保した避難通路を使用し利用客(参加者等)を避難誘導する。

初期消火班

- ・建物内で火災が発生した場合は、先発隊が確保した避難通路を使い現場に向い初期消火を行う。

応急救護班

- ・ケガ人などが発生している場合は、レジャーシートや毛布、常備薬にて対応する。
- ・場合によってはAEDも使用する。

情報収集班

- ・上記班やテレビ・ラジオ・インターネット等から収集した情報を隊長に伝える。

自衛消防隊長

- ・上記のように各班に指示を出し、また、情報収集班から得た情報を基に最良と思われる

下記避難場所に避難指示を出す。

- ①建物内外に崩壊や火災が認められるが、津波の心配がない場合 ⇒ 市民広場
- ②建物内外に崩壊や火災が発生しているうえ、ある程度の津波が予想される場合 ⇒ 2Fロータリー
- ③建物内外に損傷があまりなく大津波が予想される場合 ⇒ 4Fバルコニー

神戸国際会議場 避難経路・AED 設置場所のご案内

● 避難経路 → (各フロア図参照)

当施設には避難経路となる**非常階段**が各フロアに3カ所あります。(下の地図の ● 印)
広域避難場所は、下記2カ所です。

- ・火災の場合：「市民広場」
 - ・地震の場合で津波・液状化が想定される場合：「2階ロータリー」
- 下図参照

当施設は耐震構造です。災害時は一斉放送や係員の指示に従い落ち着いて避難してください。

※消火栓は各フロア非常階段付近をはじめ、各フロアに3カ所以上設置されています。
(各フロア図に 栓 で示してあります。)

● AED (各フロア図参照)

AED は各フロアに ⚡ で示したところに設置しています。

操作方法は本体のガイダンスに従って下さい。

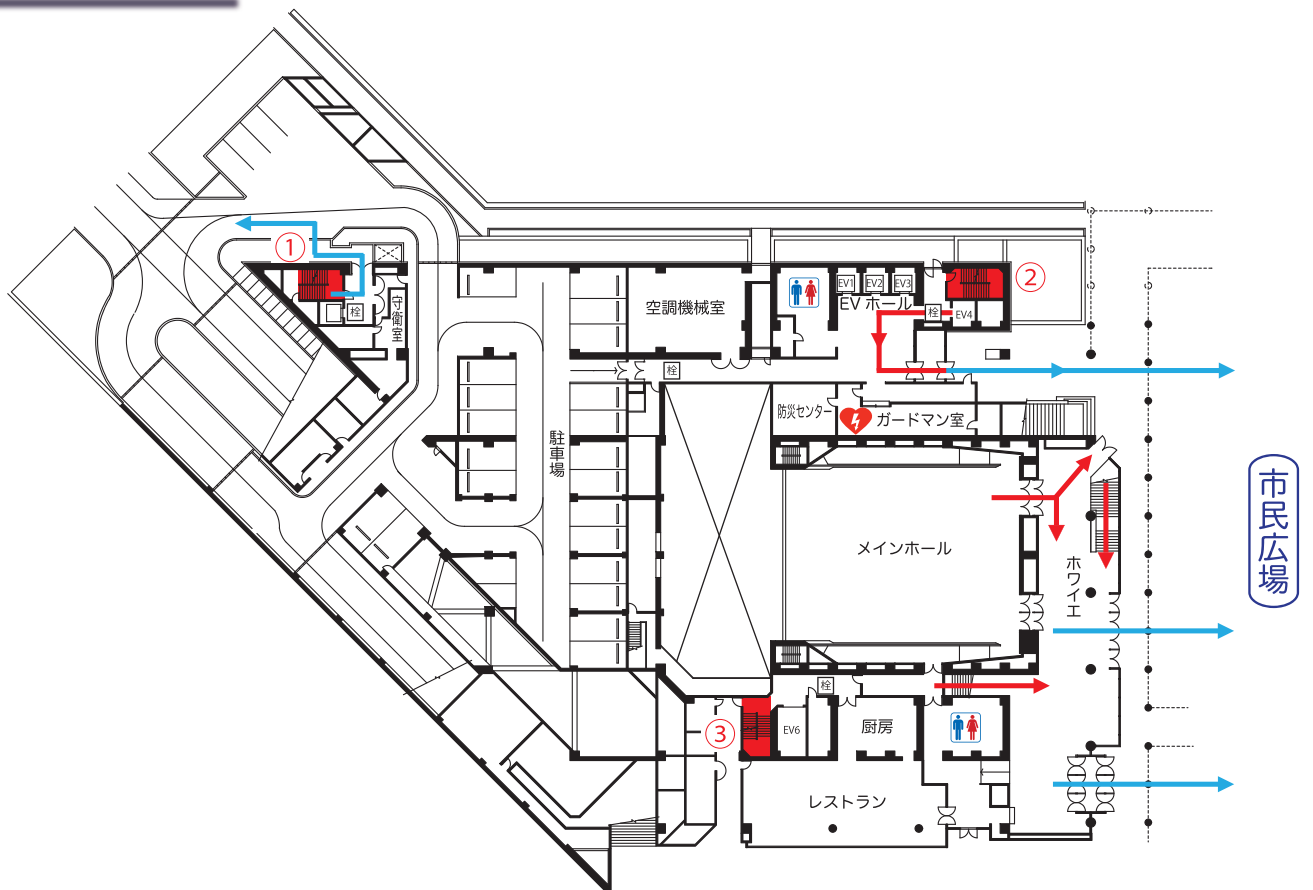
広域避難場所位置図



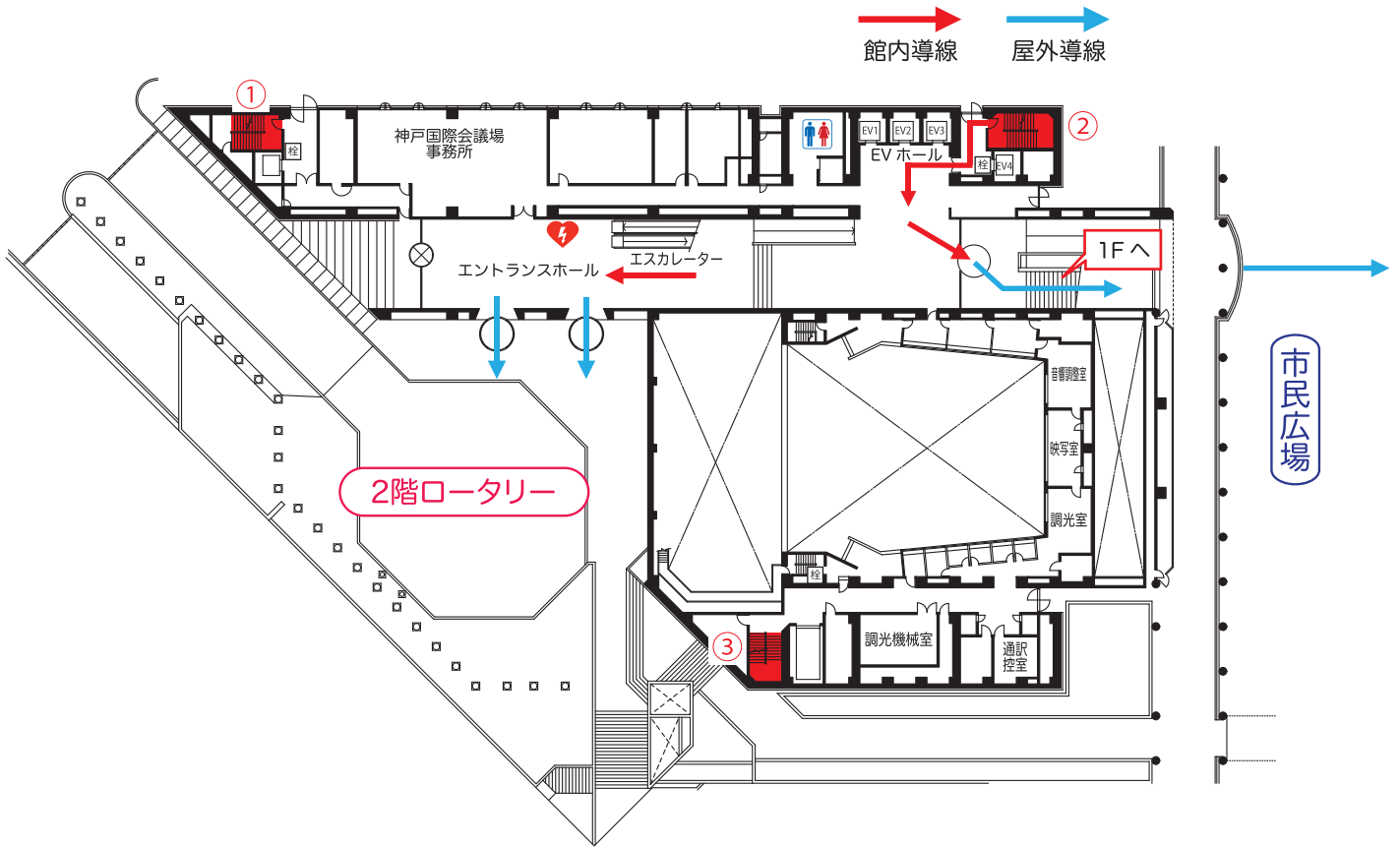
B 1 階



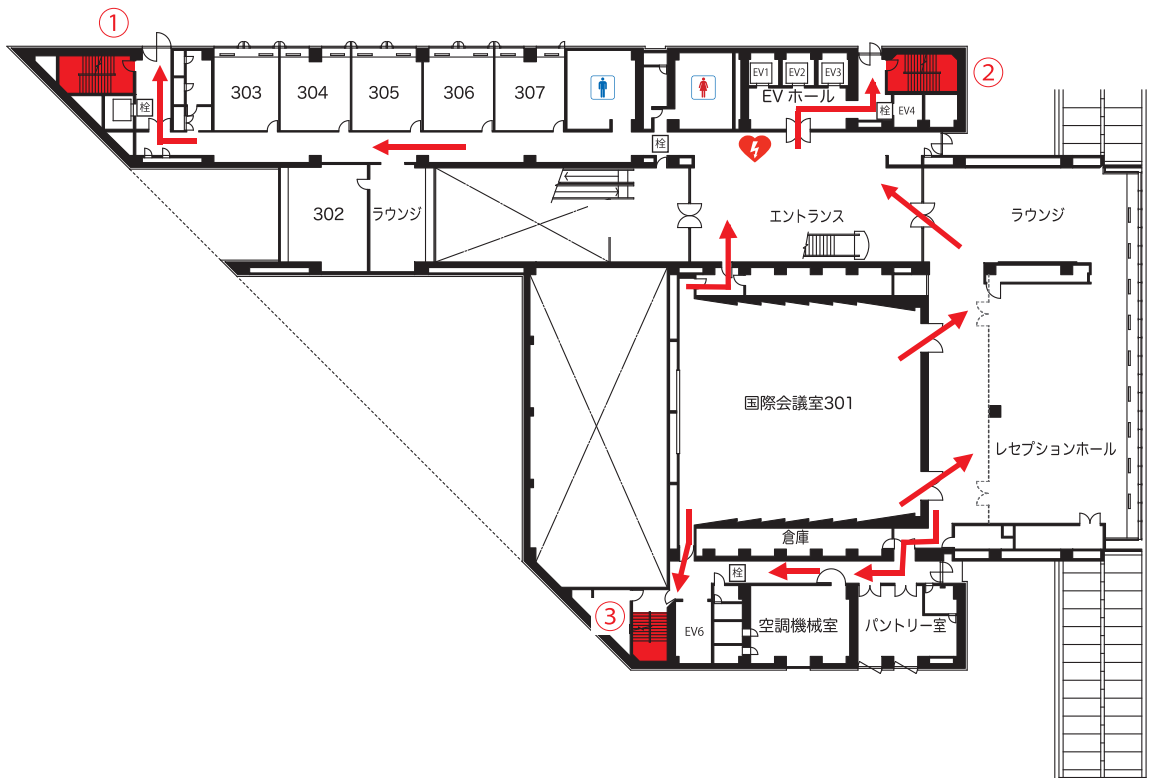
1 階



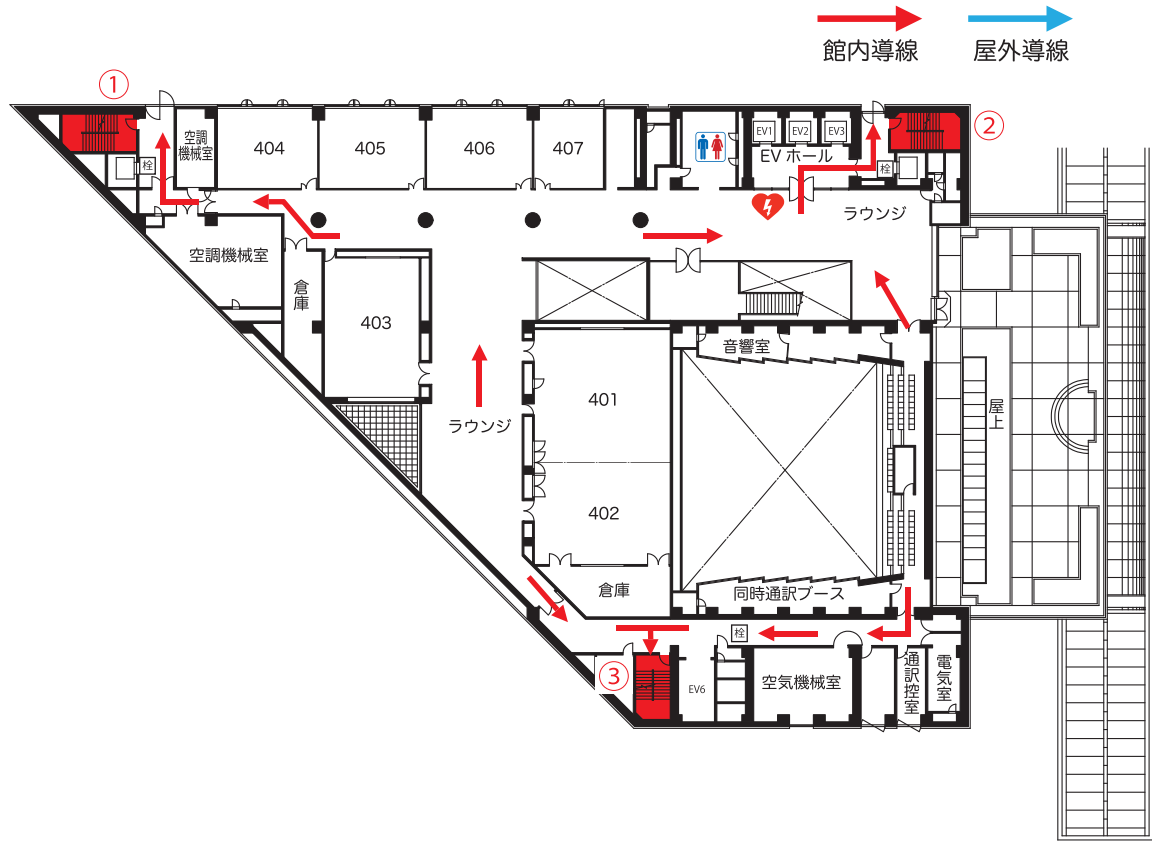
2階



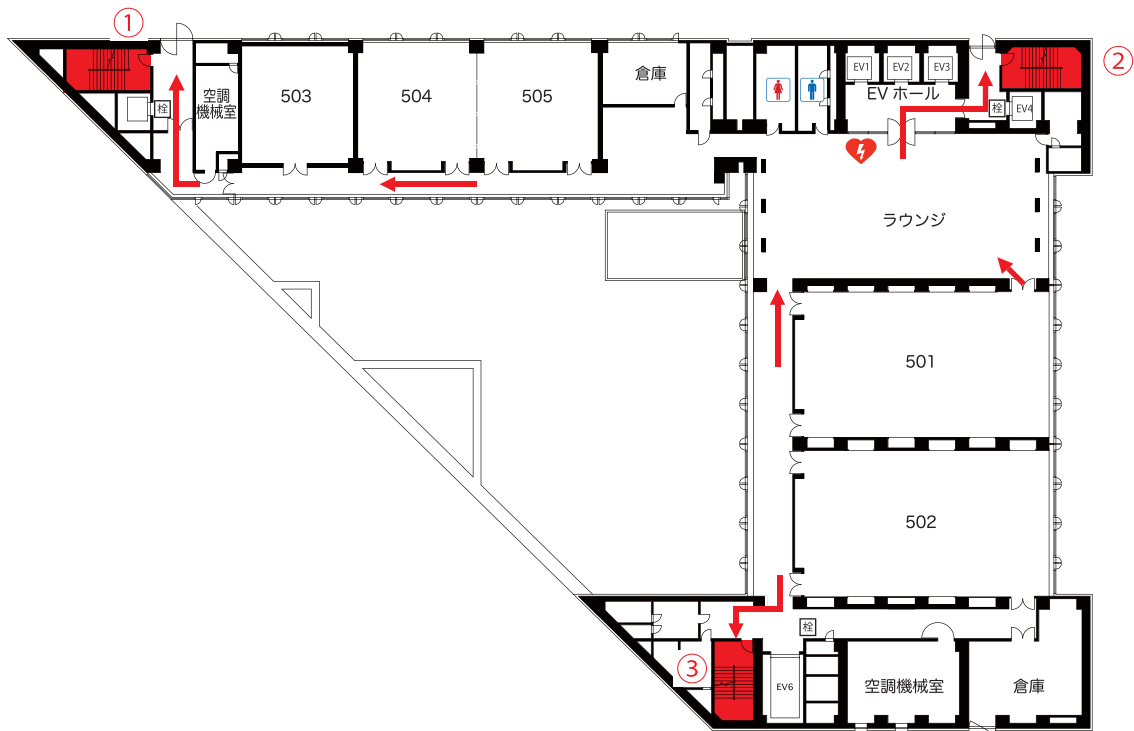
3階



4階



5階



神戸コンベンションセンター

神戸国際会議場 〒650-0046 神戸市中央区港島中町 6-9-1 TEL : 078-302-5200 FAX : 078-302-6485
 神戸国際展示場 〒650-0046 神戸市中央区港島中町 6-11-1 TEL : 078-302-1020 FAX : 078-302-1870